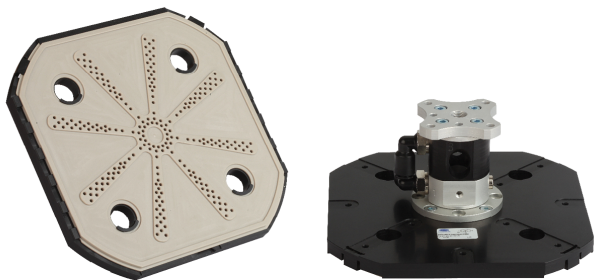


## Захваты для печатных плат SWGm Wet

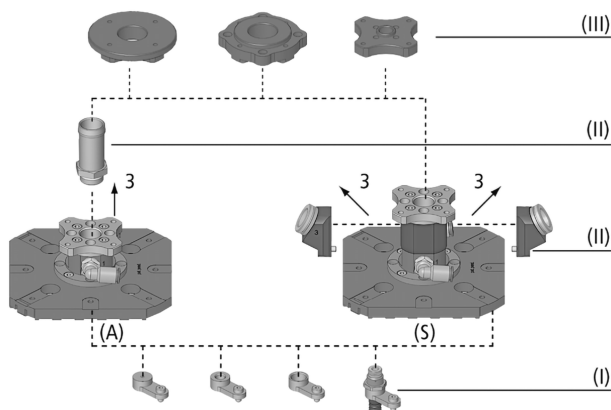
### Пригодность для применения в конкретных отраслях промышленности

#### Применения

- Захват для печатных плат для экстремально быстрого, надежного, точного и бережного перемещения мокрых полупроводниковых пластин на влажных стандах
- Перемещение печатных плат после травления и очистки
- Погрузка и выгрузка конвейерных лент
- Полностью или частично автоматизированное производство кремниевых пластин с максимальной стабильностью процесса, временем работы производственной линии, эффективностью элемента и линейного выхода



Захваты для печатных плат SWGm Wet



Конструкция системы Захваты для печатных плат SWGm Wet

#### Конструкция

- Версия базовой модели с отводом отработанного воздуха (3) в осевом (A) или боковом (S) направлении
- Геометрии рабочей зоны доступны в общих размерах элементов 125 мм и 156 мм (5" и 6")
- Дополнительный компонент (II) для контролируемого выпуска отработанного воздуха
- Модульная конструкция с аксессуарами для монтажа датчиков и модулей всасывания и демпфирования (I) и выбор фланцевых модулей (III)
- Минимальная общая высота благодаря исполнению из пластика с уменьшенным весом
- Сменные контактные поверхности

#### Основные характеристики продукта

- Специально расположенные точки всасывания правильного размера позволяют надежно перемещать влажные печатные платы
- Очень быстрое и точное перемещение благодаря малой общей высоте и массе
- Высокая скорость вакуумирования обеспечивает надежный захват даже при частичном перекрытии присосок или при утечке, например, в случае с перфорированными печатными платами
- Контролируемый отвод всасываемого воздуха предотвращает загрязнение технологического помещения
- Функция быстрой укладки позволяет точно позиционировать печатные платы

## Захваты для печатных плат SWGm Wet

### Данные для заказа **Захваты для печатных плат SWGm Wet**

Тип	№ детали.
SWGm-6S W 146x146x65 PEEK	10.01.30.00191
SWGm-5S W 115x115x65 PEEK	10.01.30.00193